

Fiche Technique : Batterie Médical

Marque : Heine

Version : Compatible

Désignation : Heine X-02.99.380, X-02.99.382, X-002.99.315, Poignée BETA NT

Tension : 3,6v

Capacité : 1000mAh

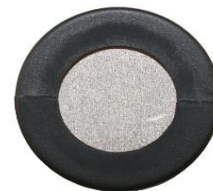
Watt-heure :

Type : Ni-mh

Dimensions : 82x 26mm

Poids : 53g

Référence : M3475C



MULTIBATT SRL

Tél : (+32) 69 54 53 02

E-Mail : alex@multibatt.be

Web : www.multibatt.be

