

Fiche Technique : Batterie Médical

**Marque** : GE

**Version** : Compatible

**Désignation** : ECG Mac 1600, 2032095-001, 2035701-001

**Tension** : 14,8v

**Capacité** : 2200mah

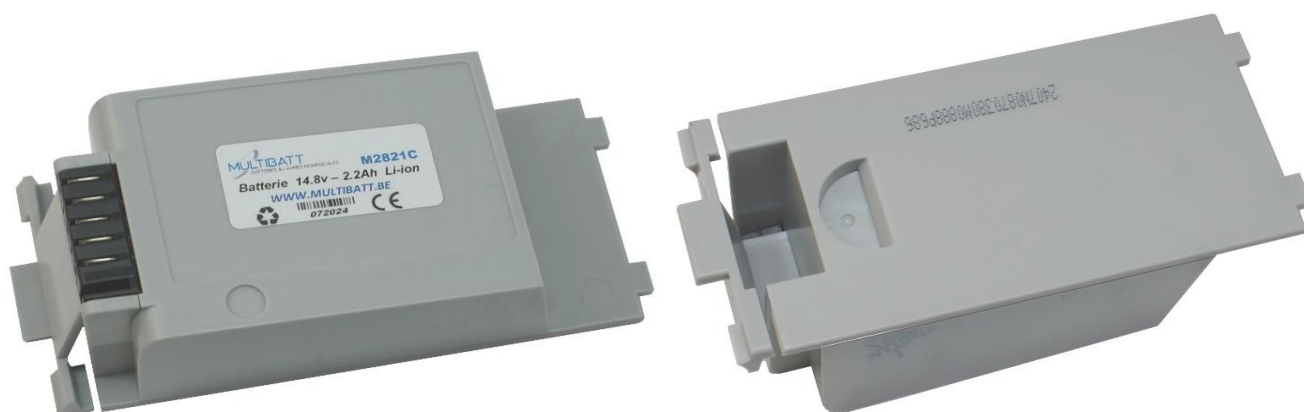
**Watt-heure** : 32,56Wh

**Type** : Li-ion

**Dimensions** : 145x 62x 50mm

**Poids** : 0,275kg

**Référence** : M2821C



MULTIBATT SRL  
Tél : (+32) 69 54 53 02  
E-Mail : alex@multibatt.be  
Web : www.multibatt.be

